

FOURNITURE DE DOCUMENTATION SCIENTIFIQUE ET TECHNIQUE



FAIRE VENIR UN OUVRAGE PAR PEB



Vous souhaitez consulter un ouvrage précis dans le cadre de vos études, pour préparer un exposé ou un travail de recherche, et cet ouvrage ne figure pas dans les collections de la bibliothèque de l'ENS ?

Vous pouvez nous adresser une demande de PEB (Prêt entre bibliothèque).

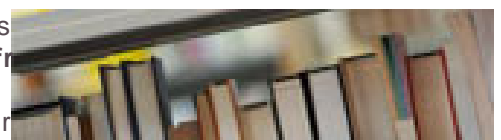
Ce service permet de demander des ouvrages à d'autres bibliothèques lorsque ces derniers ne se trouvent pas à la bibliothèque de l'ENS. La durée et les conditions de prêt des documents originaux sont fixées par la bibliothèque prêteuse.

C o m m e n t *p r o c é d e r* ?
Vous pouvez déjà utiliser le SUDOC, catalogue collectif des bibliothèques et centres de documentation de l'enseignement supérieur français pour voir si la référence que vous souhaitez consulter y figure. Le catalogue SUDOC est accessible à l'adresse suivante :

<http://www.sudoc.abes.fr>

Il propose les références de tous les types de documents. La description de ces documents est accompagnée de leur localisation dans les bibliothèques qui participent au réseau.

Par la suite, vous pouvez nous adresser une demande de PEB en nous écrivant à l'adresse mail suivante : biblio@ens-rennes.fr
Votre mail devra nous préciser :
- les références **précises** de l'ouvrage que vous souhaitez faire venir



par prêt entre bibliothèque et comprenant le titre, l'auteur, l'année de publication, et l'ISBN.
 - vos coordonnées (nom, prénom et mail), pour que nous puissions vous tenir informé du traitement de votre demande de PEB, et vous recontacter au moment de la réception de l'ouvrage. Il est important d'être extrêmement réactif à partir du moment où nous vous signalons l'arrivée de l'ouvrage à la bibliothèque, les durées de prêt fixées par la bibliothèque prêteuse s'échelonnant de 15 jours à 1 mois en règle générale.



FOURNITURE D'ARTICLES SCIENTIFIQUES



Vous avez besoin de consulter un article de revue précis, mais vous ne le trouvez ni dans nos collections, ni dans aucune base de données électroniques, ni sur internet ?

Avant de perdre espoir, vous pouvez nous adresser une demande de copie d'article !

Nous nous chargeons de vous procurer une copie d'article en sollicitant les bibliothèques et centres de documentation des établissements d'enseignement supérieur français. L'article vous sera par la suite adressé sous format papier ou PDF.

C o m m e n t

p r o c é d e r

?

Il vous suffit de nous faire part de votre demande en nous mentionnant la ou les références d'articles que vous désirez acquérir. Vous devez impérativement nous préciser les références complètes de l'article souhaité et comprenant : auteur(s), titre de l'article, titre complet de la revue, année, numéro de fascicule et/ou de volumes, pagination (page de début et de fin)

Exemple : Modica J.R. et Kram R., *Metabolic energy and muscular activity required for leg swing in running*, Journal of Applied Physiology, 98, p.2126-2131

Mise à jour le 4 mars 2015